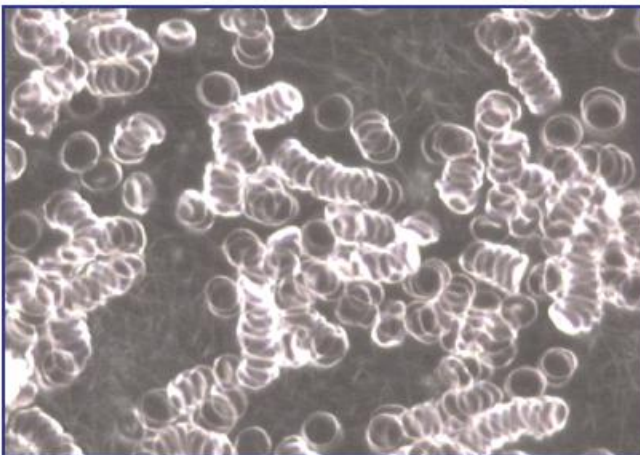
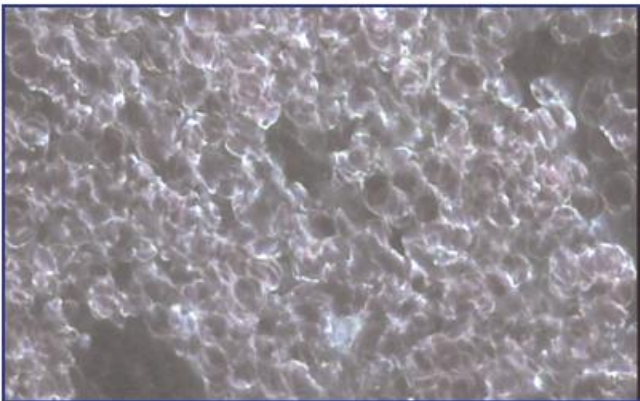
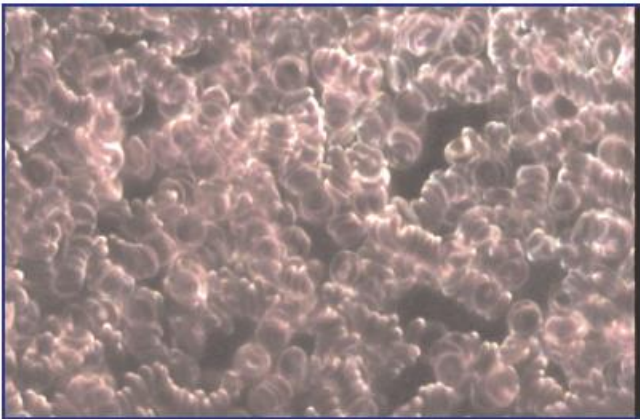


# Dunkelfeld-Mikroskopie Forschung an lebenden Blutzellen Mit dem Energy Enhancement System

Im November 2004 finanzierten wir ein vierwöchiges Forschungsprojekt zur Untersuchung der Auswirkungen des EES auf lebende Blutzellen. 36 Männer und Frauen auf Hawaii nahmen daran teil. Dr. Alvita Soleil, Ärztin für Orientalische Medizin und Direktorin des Kohala Health and Wellness Center, leitete die Blut- und Urinanalyse.

**Wenn Sie sich diese Fotos ansehen, können Sie unabhängig von Ihren Kenntnissen über Blut erkennen, dass hier etwas Wunderbares geschieht!**

Blut vorher



Blut nach 1 Stunde im EES

